



ISTITUTO COMPRENSIVO VILLA MINOZZO

Corso Prampa, 11 - 42030 Villa Minozzo (RE) tel.0522/801115 – 0522/525241

Indirizzo e-mail: reic842004@istruzione.it – pec: reic842004@pec.istruzione.it

c.f.80013950359 - Codice Univoco per Fatturazione Elettronica: UFVL9Y

www.icvillaminozzo-re.edu.it

CIRCOLARE INTERNA RIVOLTA A TUTTI I LAVORATORI

INFORMAZIONI GENERALI

Sintomi: I coronavirus umani comuni causano malattie del tratto respiratorio l'infezione da nuovo coronavirus può causare sintomi lievi come raffreddore, mal di gola, tosse e febbre, oppure sintomi più severi quali polmonite e difficoltà respiratorie. Le persone più suscettibili alle forme gravi sono gli anziani e quelle con malattie pre-esistenti, quali diabete e malattie cardiache.

Trasmissione: Il nuovo coronavirus è un virus respiratorio che si diffonde principalmente attraverso il contatto con le goccioline del respiro delle persone infette ad esempio tramite la saliva, tossendo e starnutando; contatti diretti personali; le mani, ad esempio toccando con le mani contaminate (non ancora lavate) bocca, naso o occhi. Normalmente le malattie respiratorie non si tramettono con gli alimenti, che comunque devono essere manipolati rispettando le buone pratiche igieniche ed evitando il contatto fra alimenti crudi e cotti.

PROTOCOLLO INTERNO DI REGOLAMENTAZIONE

Al fine di promuovere un comportamento responsabile da parte dei lavoratori e di prevenire la diffusione del contagio, ciascun lavoratore deve:

- evitare ogni forma di **assembramento** di persone
- rimanere obbligatoriamente al proprio domicilio in presenza di febbre (oltre 37.5°) o altri **sintomi influenzali** e di chiamare il proprio medico di famiglia e l'autorità sanitaria. I soggetti con tali sintomi non devono recarsi al lavoro e più in generale devono restare in casa avvisando il proprio medico curante.
- divieto assoluto di mobilità dalla propria abitazione o dimora per i soggetti sottoposti alla misura della **quarantena** ovvero risultati positivi al virus;
- essere consapevole ed accettare il fatto di **non poter fare ingresso o di poter permanere in sede** e di doverlo dichiarare tempestivamente laddove, anche successivamente all'ingresso, sussistano le condizioni di pericolo (sintomi di influenza, temperatura, provenienza da zone a rischio o contatto con persone positive al virus nei 14 giorni precedenti, etc) in cui i provvedimenti dell'Autorità impongono di informare il medico di famiglia e l'Autorità sanitaria e di rimanere al proprio domicilio. Si vedano anche le definizioni di contatto stretto o contatto sospetto presenti in allegato;
- impegnarsi a rispettare tutte le disposizioni impartite dalle autorità, che in questa lettera sono sinteticamente richiamate, e dal dirigente scolastico, con particolare riferimento al divieto di assembramento e all'obbligo di mantenere una distanza di sicurezza dalle altre persone di almeno 1 metro (consigliato 2 m);
- informare tempestivamente e responsabilmente il Dirigente Scolastico o il DSGA della presenza di qualsiasi sintomo influenzale durante l'espletamento della prestazione lavorativa, avendo cura di rimanere ad adeguata distanza dalle persone presenti;

PULIZIA E DISINFEZIONE

I lavoratori sono tenuti a curare la pulizia e la disinfezione della propria postazione.

Sono a disposizione spray igienizzati e panni per la pulizia di piani di lavoro ed attrezzature.

Per tutte le altre superfici, elementi d'arredo e strutturali oltre che alle attrezzature e macchine di uso comune, sono state date indicazioni ai collaboratori scolastici (Procedura di pulizia e disinfezione).

È compito dei lavoratori garantire un'adeguata aerazione dei locali: 10 min ogni ora.

PRECAUZIONI IGIENICHE PERSONALI

Nei plessi sono a disposizione dispenser di soluzione idroalcolica per l'igienizzazione delle mani.

Nei servizi igienici è garantita la presenza di sapone.

Si richiede ad ogni lavoratore di curare la propria igiene personale e di praticare l'igiene respiratoria (starnutire e/o tossire in un fazzoletto evitando il contatto delle mani con le secrezioni respiratorie), e non toccarsi occhi, naso bocca con le mani.

DISPOSITIVI DI PROTEZIONE ANTICONTAGIO

La **mascherina** dovrà essere indossata quando vi è condivisione di spazi comuni e in presenza di esterni.

SPAZI COMUNI

i collaboratori scolastici non potranno accedere agli **spogliatoi** più di un lavoratore per volta.

Gli altri lavoratori dovranno attendere in esterno senza creare assembramenti.

Lavaggio e/o disinfezione mani in ingresso e uscita dallo spogliatoio;

La **pausa pranzo** può essere svolta presso la propria postazione avendo cura di mantenere un'adeguata pulizia.

È vietato riunirsi i sale comuni per la pausa pranzo.

Per le **pause caffè** è consentito accedere alle macchine automatiche un lavoratore alla volta. La permanenza dovrà durare lo stretto necessario in modo che tutti vi possano accedere.

ORGANIZZAZIONE DELLE ATTIVITA'

Per quanto riguarda il **personale amministrativo** verrà favorito lo smart working, per motivi urgenti potrà essere richiesta la presenza presso gli la sede

Potranno accedere agli ambienti dell'Istituto **solo i lavoratori espressamente autorizzati e per lo svolgimento delle mansioni stabilite.**

Per il mantenimento del **distanziamento interpersonale** sono state apportate modifiche alle postazioni di lavoro. Eventuali modifiche sorte per esigenze personali dovranno essere vagliate ed autorizzate dal Dirigente Scolastico e/o dal DSGA.

Devono essere limitati al minimo indispensabile gli spostamenti tra i diversi plessi dell'Istituto, favorendo l'utilizzo videoconferenze, mail, chiamate.

È fatto divieto di accedere ed utilizzare i laboratori per attività che prevedono assembramenti anche solo a scopo dimostrativo.

SPOSTAMENTI RIUNIONI EVENTI INTERNI E FORMAZIONE

Sono vietati **riunioni / incontri** nei plessi. È previsto che vengano svolte riunioni in videoconferenza.

Le **attività di formazione dei lavoratori** che non prevedono lo svolgimento di prove pratiche, verranno svolte in videoconferenza su piattaforme che garantiscono la tracciabilità dei corsi.

Le formazioni che prevedono l'**effettuazione di prove pratiche** vengono rimandate in base alle disposizioni emanate dagli enti nazionali e territoriali.

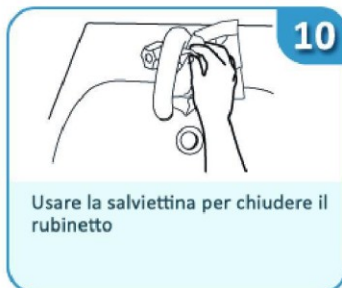
Gli incarichi acquisiti con i corsi di base già svolti, non decadono. Gli **aggiornamenti** che prevedono l'effettuazione di prove pratiche verranno programmati in base alle disposizioni di legge.

Villa Minozzo (RE) 04/06/2020

Dirigente Scolastico
Dott.ssa Giuseppina Gentili

LAVAGGIO CON DETERGENTI COMUNI

Durata della procedura: 40-60 secondi



Fonte: World Health Organization

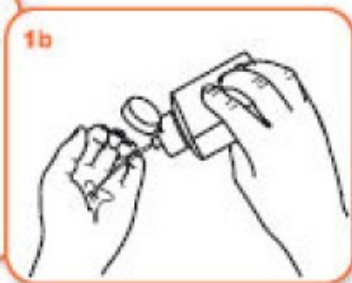
LAVAGGIO MANI CON DISINFETTANTE



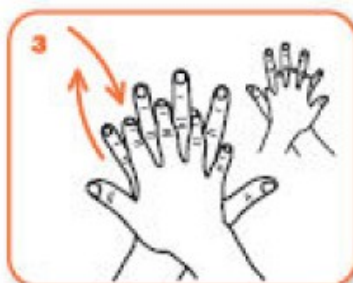
Durata dell'intera procedura: **20-30 secondi**



Versare nel palmo della mano una quantità di soluzione sufficiente per coprire tutta la superficie delle mani.



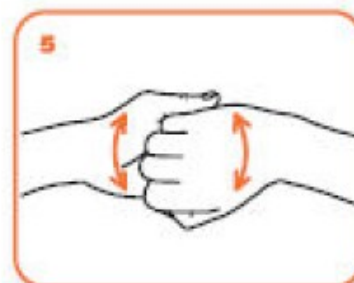
frizionare le mani palmo contro palmo



il palmo destro sopra il dorso sinistro intrecciando le dita tra loro e viceversa



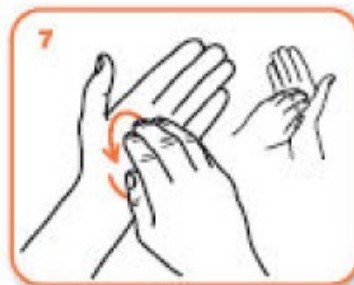
palmo contro palmo intrecciando le dita tra loro



dorso delle dita contro il palmo opposto tenendo le dita strette tra loro



frizione rotazionale del pollice sinistro stretto nel palmo destro e viceversa



frizione rotazionale, in avanti ed indietro con le dita della mano destra strette tra loro nel palmo sinistro e viceversa



...una volta asciutte, le tue mani sono sicure.